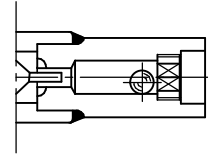
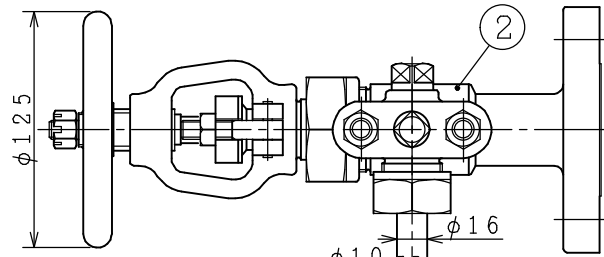


ソケット接続



フランジ接続



◇お見積依頼時、ご使用条件等を下記欄に記入後、送付して頂きますようお願い致します。

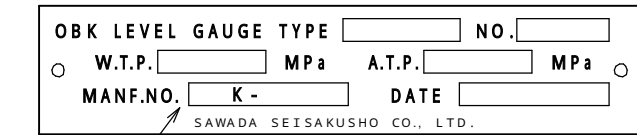
必要数量	[組]
取付長	[mm]
必要可視長	[mm]
接続形式(※1)	
ご希望バルブ材質	
ご使用流体	
設計圧力	[MPa]
照明器(※2)	要・不要
設計温度	[℃]

ご記入欄

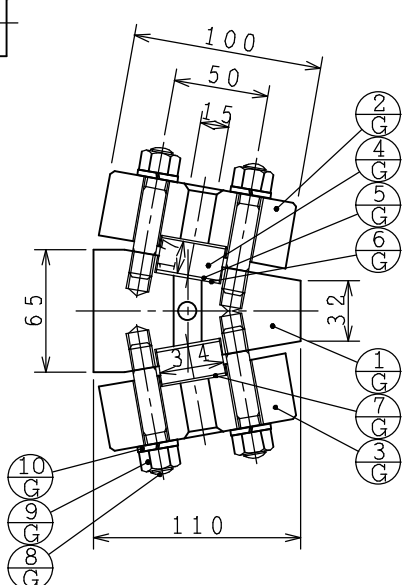
※1. 接続形式は規格名(例: JIS-40K-20A-RF)等でご記入ください。ソケット(差込み溶接式)接続も対応可能です。  
※2. 二色式水面計の場合は別途照明器が必要となります。

◇お取り替えをご希望のお客様は水面計銘板記載の製造番号及び以下の項目のみご記入ください。

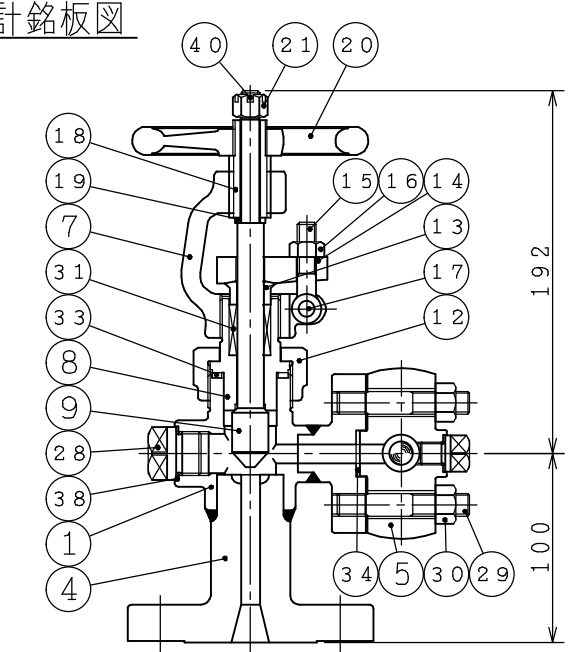
銘板製造番号	(例: 10K-1234)
ご希望の製品名	(例: 下部ドレンバルブ付)
必要数量	[組]



製造番号 水面計銘板図



断面 B-B'



断面 A-A'

G-13	GLAND NUT	グランドナット	1
G-12	UPPER LEAD PIPE	上部リードパイプ	1
G-11	LOWER LEAD PIPE	下部リードパイプ	1
G-10	SPRING LOCK WASHER	バネ座金	
G-9	NUT	ナット	
G-8	BOLT	ボルト	
G-7	CUSHION PACKING	クッションパッキング	2
G-6	GASKET	ガスケット	2
G-5	MICA PLATE	マイカプレート	2
G-4	CLEAR GAUGE GLASS	透視式ゲージガラス	2
G-3	BACK COVER	後方カバー	1
G-2	FRONT COVER	前方カバー	1
G-1	GAUGE BODY	ゲージ本体	1

40	SPLIT PIN	割ピン	3
39	COPPER PACKING	銅パッキング	1
38	COPPER PACKING	銅パッキング	2
37	COPPER PACKING	銅パッキング	2
36	COPPER PACKING	銅パッキング	2
35	COPPER PACKING	銅パッキング	1
34	COPPER PACKING	銅パッキング	2
33	TIGHT PACKING	タイトパッキング	3
32	GLAND PACKING	グランドパッキング	1
31	GLAND PACKING	グランドパッキング	3
30	NUT	ナット	4
29	BOLT	ボルト	4
28	PLUG	プラグ	2
27	PLUG	プラグ	2
26	PLUG	プラグ	1
25	PLUG	プラグ	1
24	CHECK BALL	球弁	1
23	PACKING GLAND	パッキング押エ	1
22	GLAND NUT	グランドナット	1
21	NUT	ナット	3
20	HANDLE	ハンドル	3
19	WASHER	座金	3
18	SPINDLE BUSHING	スピンドルブッシュ	3
17	PIN	ピン	6
16	NUT	ナット	6
15	BOLT	ボルト	6
14	FLANGE	フランジ	3
13	PACKING GLAND	パッキング押エ	3
12	COVER NUT	カバーナット	3
11	VALVE SEAT	バルブシート	1
10	SPINDLE	スピンドル	1
9	SPINDLE	スピンドル	2
8	VALVE COVER	バルブカバー	3
7	YOKE	ヨーク	3
6	UPPER GAUGE HOLDER	上部ゲージホルダー	1
5	LOWER GAUGE HOLDER	下部ゲージホルダー	1
4	FLANGE	フランジ	2
3	DRAIN VALVE BODY	ドレンバルブ本体	1
2	UPPER VALVE BODY	上部バルブ本体	1
1	LOWER VALVE BODY	下部バルブ本体	1

NO.	PART NAME	部品名称	QTY.
NAME "OBK" 二色式水面計			
TYPE	GAUGE	"RGC-2"	
	VALVE	"KS9S-D" (WITH DRAIN VALVE)	
SAWADA SEISAKUSHO CO., LTD			