

2024年2月 吉日

お客様各位



生産終了のご案内

拝啓

貴社益々のご清栄のこととお慶び申し上げます。平素は弊社製品につきまして格別のご高配を賜り、厚く御礼申し上げます。

さて、この度弊社製品である Y型ブロー弁の一部のサイズにおきまして、金型の老朽化および生産数量の減少により、下記製品の生産の継続が困難となりましたため、2024年5月末をもって生産を終了させていただくことになりました。甚だ勝手なお知らせではございますが、諸事情ご賢察の上、何卒ご理解賜りますようお願い申し上げます。

今後とも引き続き弊社製品をご愛顧賜りますようお願い申し上げます。

敬具

記

- 生産終了対象製品 Y型ブロー弁 FC200 製 20A 【別紙 BO-24-9022】
フランジ寸法：JIS10K-20A-FF
生産終了対象製品 Y型ブロー弁 SCPH2 製 32A 【別紙 BO-24-9023】
フランジ寸法：JIS20K-32A-RF
フランジ寸法：JIS30K-32A-RF
フランジ寸法：JIS40K-32A-RF
- 最終ご注文受付 2024年4月末日
- 生産中止時期 2024年5月1日
- 補修用部品 継続供給（販売中止対象外）

以上

PROJECTION



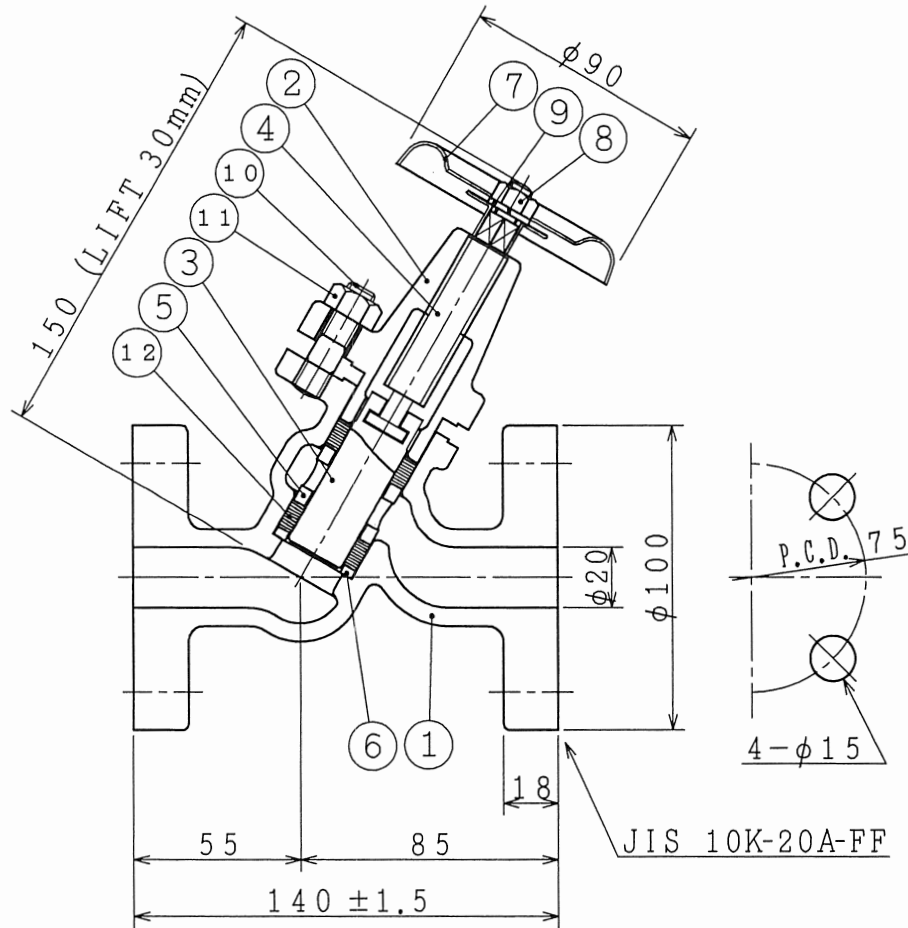
REVISIONS

NO.	DATE	DESCRIPTION	DRAWN	CHECKED	APPROVED
△					

Y型フロー弁 (20A)

【仕様】

- ・本体材質 : FC200
- ・フランジ : JIS 10K-20A-FF



12	VALVE RING	バルブリング	OBK #800	30x20x10t	2
11	NUT	ナット	SS400		2
10	STUD BOLT	植込ボルト	SS400		2
9	SPRING LOCK WASHER	バネ座金	SWRH		1
8	NUT	ナット	SS400		1
7	HANDLE	ハンドル	SS400		1
6	WASHER	ワッシャー	C3602		1
5	RANTAN	ランタン	C3602		1
4	SPINDLE	スピンドル	SUS403		1
3	PISTON	ピストン	SUS304		1
2	VALVE COVER	バルブカバー	FC200		1
1	VALVE BODY	バルブ本体	FC200		1

NO.	PART NAME	部品名称	MATERIAL	REMARKS	QTY.
-----	-----------	------	----------	---------	------

APPROVED

NAME "OBK" ピストンバルブ

CHECKED

MAIN MATERIAL FC200

DRAWN

GAUGE	----
TYPE VALVE/COCK	Y-20A
DRAIN VALVE	----

SCALE

DATE

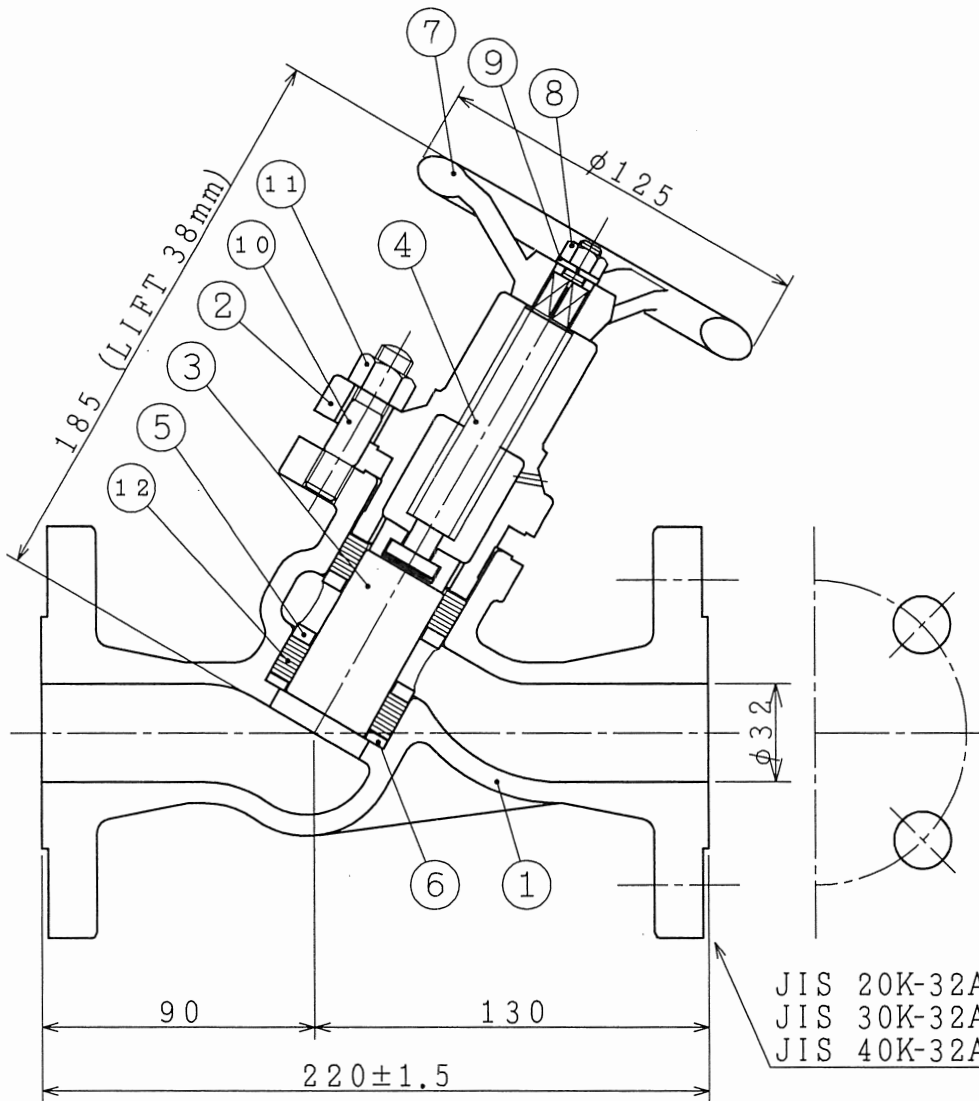
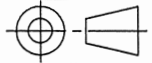
DRAWING NO. **B0-24-9022**

Rev. No.



SAWADA SEISAKUSHO CO., LTD

PROJECTION



JIS 20K-32A-RF
 JIS 30K-32A-RF
 JIS 40K-32A-RF

REVISIONS

NO.	DATE	DESCRIPTION	DRAWN	CHECKED	APPROVED
△					

Y型プロ-弁 (32A)

【仕様】

- ・本体材質 : SCPH2
- ・フランジ : JIS 20K-32A-RF
 JIS 30K-32A-RF
 JIS 40K-32A-RF

12	VALVE RING	バルブリング	OBK #800	45x30x14t	2
11	NUT	ナット	SS400		2
10	STUD BOLT	挿込ボルト	SS400		2
9	SPRING LOCK WASHER	バネ座金	SWRH		1
8	NUT	ナット	SS400		1
7	HANDLE	ハンドル	FC200		1
6	WASHER	ワッシャー	C3602		1
5	RANTAN	ランタン	SNC415		1
4	SPINDLE	スピンドル	SUS403		1
3	PISTON	ピストン	SUS304		1
2	VALVE COVER	バルブカバー	SS400		1
1	VALVE BODY	バルブ本体	SCPH2		1

NO.	PART NAME	部品名称	MATERIAL	REMARKS	QTY.
APPROVED		NAME "OBK" ピストンバルブ			
CHECKED		MAIN MATERIAL SCPH2			
DRAWN		TYPE VALVE/COCK Y-32A			
SCALE		DRAWING NO. B0-24-9023			
DATE		Rev.No. △			
SAWADA SEISAKUSHO CO., LTD					